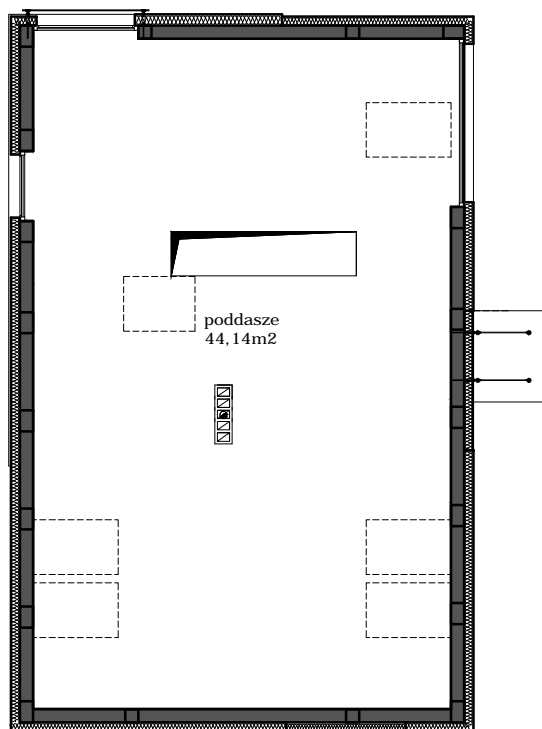
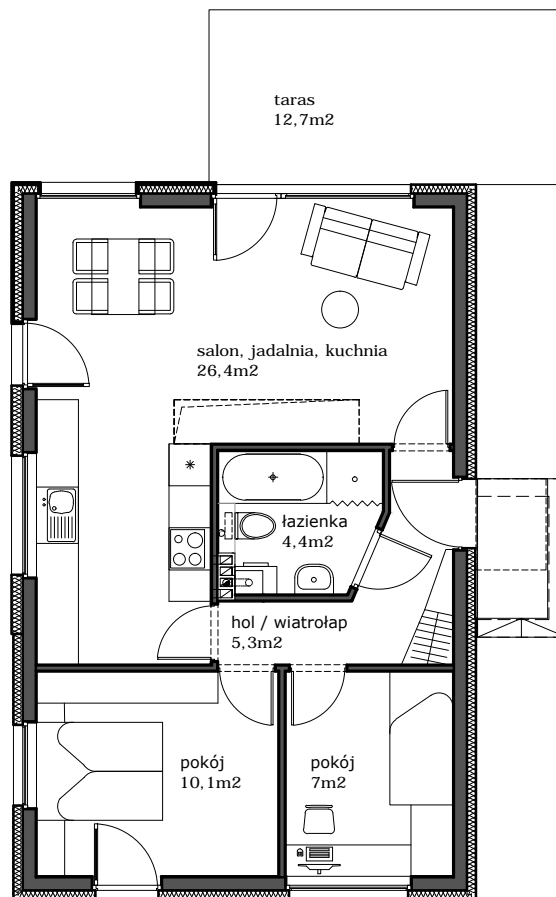


BUDYNEK C
WISZNIA MAŁA - KRYNICZNO, UL. WIOSENNA



PODDASZE



PARTER

KONDYGNACJA	POW. UŻYTKOWA	POW. KOMERCYJNA	POW. DZIAŁKI	NAZWA BUDYNKU
PARTER	53,2 M2	113,3M2	291M2	BUDYNEK C
PODDASZE	44,14M2		TARAS 12,7M2	

SYTUACJA BUDYNKU

